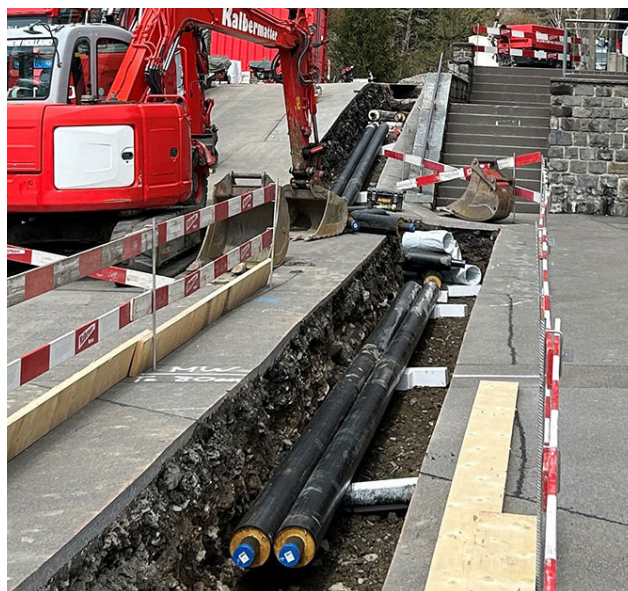
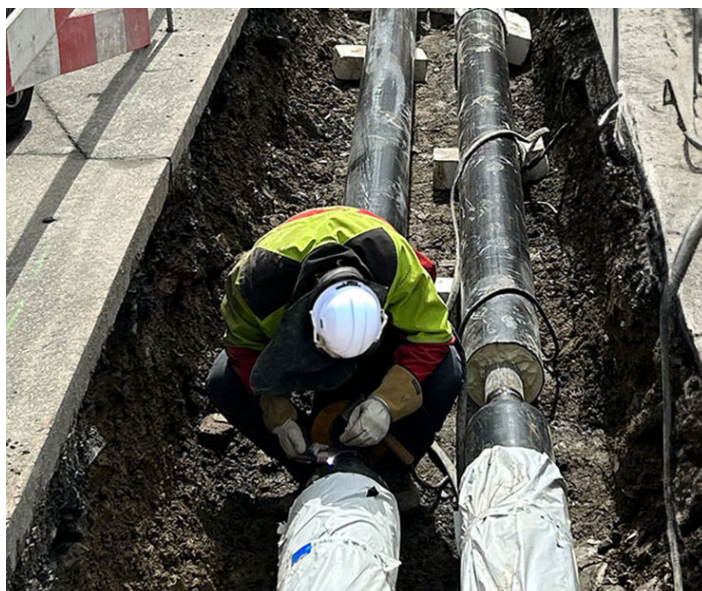




**CASAFLEX/PREMAN-Projekt
Klausenstrasse, Bürglen, Schweiz, 2023**

BRUGG
Pipes
Pioneers in Infrastructure



Projekt

In dem beliebten Sport- und Erholungsort in Bürglen wurde für die dortige Gemeinde eine zuverlässige und robuste Nahwärmeleitung von BRUGG Pipes für die Klausenstrasse verlegt. Unsere passgenau aufeinander abgestimmten CASAFLEX und PREMANT Rohre wurden bei diesem Projekt eingesetzt, um die Bewohner in Zukunft einwandfrei mit nachhaltiger Energie zu versorgen.

Ausführung

Die Bauarbeiten begannen im März 2023 und dauerten bis Juli 2023.

Das Ziel war es eine Nahwärmeleitung für das Schulhaus und die umgebenden Wohnhäuser zu verlegen. Dabei kam das flexible CASAFLEX und das starre PREMANT Rohrsystem in mehreren Bauetappen zum Einsatz. Insgesamt wurde bei diesem Bauabschnitt eine Trassenlänge von 400 Metern von den Monteuren verbaut. Für den Endausbau sind ca. 1.700 Meter Streckenlänge geplant.

Wichtige Schritte bei diesem Projekt waren das Parkieren des Lastkraftwagens mit dem Material, das Einziehen und Ausrichten des Rohrs im Graben und das Anbringen der Muffen. Für die Transportleitung wurden unsere widerstandsfähigen PREMANT Rohre verwendet und bei den Hausanschlüssen wurden die biegsamen CASAFLEX Rohre genutzt. Eine beachtliche Herausforderung beim Projekt war die Leitungsverlegung vom Kraftwerk zum steilen Berg hang hinauf bis zur Hauptstrasse. Trotz der anspruchsvollen Steigung vor Ort haben unsere Monteure die einzelnen Bauetappen souverän bewältigt.



Eine weitere Challenge war es, den Platz für das Drehgestell zu finden und die Zufahrt für den LKW mit der Trommel zu gewährleisten. Trotz der Herausforderungen verlief die Verlegung dank dem leistungsstarken Einsatz unserer Monteure ohne Probleme.

Produktvorteile

Das CASAFLEX Rohr ist äusserst biegsam und flexibel in der Verlegung. Dank seinem gewellten Aussenmantel realisiert es problemlos enge Biegegraden und umgeht effizient Hindernisse.

Das starre PREMANT Fernleitungsrohr kann über lange Strecken nicht nur Heizwasser, sondern auch Brauchwarmwasser, Kondensat sowie chemische Produkte transportieren. Die beiden Rohrsysteme bilden zusammen die ideale Kombination für die nachhaltigere Energieversorgung der Gemeinde.