

# BRUGG

## Pipes

### Die Zukunft beginnt jetzt

Ein BRUGG-STAMANT®-Musterprojekt für nachhaltige und energieeffiziente Gebäudekomplexe



„Der knappe Projektzeitplan erforderte ein hohes Maß an Flexibilität und zeitgenaues Arbeiten. BRUGG war imstande, den Anforderungen mehr als gerecht zu werden und zeitlich sogar vor dem Plan zu sein.“

F. Spiller (B.Eng),  
Projektleiter, SMARDT-OPK Chillers GmbH

„Wir möchten uns für das sehr projektbezogene und konstruktive Zusammenarbeiten bedanken.“

K. Baumgärtel,  
Projektleiter, KSI



Seit 2007 wird der EUREF-Campus in Berlin zu einer Smart City auf knapp 6 Hektar Fläche für Forschung, Bildung, Arbeit und Wohnen entwickelt. Schwerpunkte der Entwicklung sind energetisch optimierte Gebäude, ein lokales „Micro Smart Grid“, Mobilitäts-Sharing und eine Biomethananlage zur Nutzung

regenerativer Energien. Der Campus soll als Musterobjekt für nachhaltige, energieeffiziente Gebäudekomplexe und zum Studium einer komplex vernetzten Gebäudetechnik dienen.

Zwischen der im Vordergrund stehenden klimaneutralen Energieversorgung



Verlegung des BRUGG-STAMANT®-Sicherheitsrohres mit viel Fingerspitzengefühl



Fachgerechte Anbindung an die bestehende BRUGG-STAMANT®-Sicherheitsrohrleitung



Ordnungsgemäße Sicherung und Befestigung der Anschlüsse

## Ein BRUGG-STAMANT®-Musterprojekt für nachhaltige und energieeffiziente Gebäudekomplexe

und einer Erprobungsplattform für Elektromobilität, einem intelligenten Energienetz sowie den energieeffizienten Gebäuden mit zahlreichen Forschungsprojekten sollte, unter Einhaltung aller gesetzlichen Anforderungen im Sinne aller Umweltfaktoren, eine unterirdische doppelwandige Verbindungsrohrleitung eingesetzt werden.

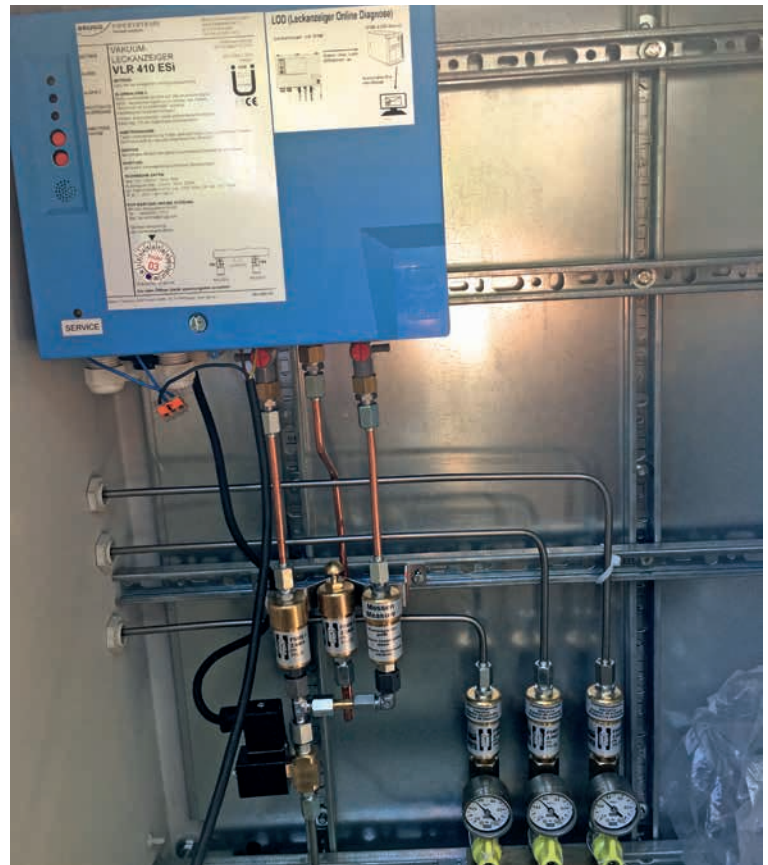
Im Rahmen der Baumaßnahmen sollten insbesondere die Anforderungen gemäß des Wasserhaushaltsgesetzes WHG und der „Anforderung beim Umgang mit wassergefährdenden Stoffen“ VAWS erfüllt werden.

Die unterirdische Verlegung erforderte fachliches Fingerspitzengefühl, da der Trassenverlauf durch mehrere Fundamente, Bestandsrohrleitungen und Kabel führte. Die Montagearbeiten wurden bereits zwei Wochen nach Beginn erfolgreich abgeschlossen und die Abnahme mit dem Sachverständigen von TÜV Nord erfolgte ohne Beanstandungen.

Für die Leckageüberwachung wurde ein Vakuumleckanzeiger VLR 410 E installiert.

Dank des Einsatzes des BRUGG-STAMANT®-Sicherheitsrohres mit allgemeiner bauaufsichtlicher Zulassung

(Z-38.4-207) erhielt EUREF Campus Berlin eine sicherheitstechnische Investition in die Zukunft!



Moderne Lecküberwachung

**Für Kontaktaufnahme und weitere Informationen bitte ausfüllen und absenden an Fax +49 (0)5031 170-170 oder per E-Mail an [info.brg@brugg.com](mailto:info.brg@brugg.com)**

- Bitte senden Sie mir ausführliches Informationsmaterial.
- Ich habe ein aktuelles Projekt und bitte um persönliche Kontaktaufnahme.

Firma: \_\_\_\_\_

Ansprechpartner: \_\_\_\_\_

Telefon: \_\_\_\_\_

E-Mail: \_\_\_\_\_

Straße/Nr.: \_\_\_\_\_

PLZ/Ort: \_\_\_\_\_

Firmenstempel

A BRUGG GROUP COMPANY