

Ordine per PE-T di montaggio

Preavviso di consegna 2-3 giorni prima!

Nome:

Contatto in Cantiere:

Strada:

Tel. N°:

NPA Luogo:

Data desiderata:

Ordine/Nr. Progetto: oggetto: Indirizzo cantiere:

Numero oggetto
BRUGG Pipes:

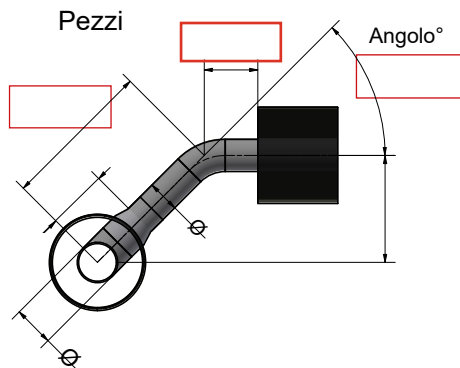
Nome cantiere:

strada/ N°:

NPA Luogo:

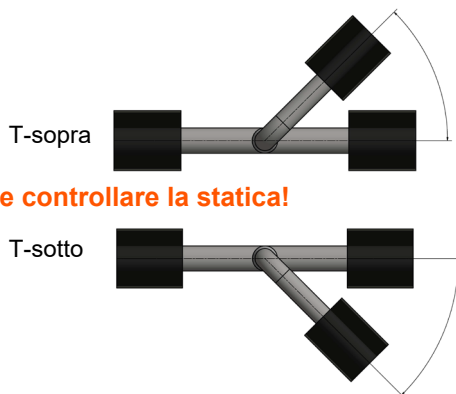
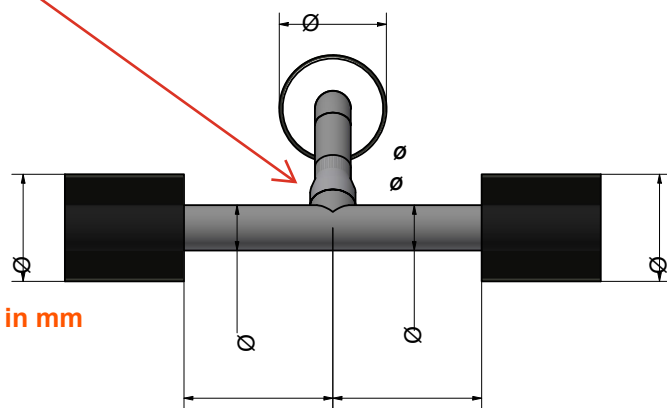
C'è un raccordo alla diramazione ? No Si **tipo** passaggio integrale / passaggio ridotto
Valvola a sfera per foratura
Valvola a sfera per chiusura
Riduzione ?
Broen
Naval/Vexve
Jip
Boehmer

Diramazione di montaggio PE-T



Compilare 2 di 3 campi

Tutte le dimensioni sono indicate in mm



Fate controllare la statica!

Angolo°

se < 90°



Non tracciate alcuna linea. Lasciate il disegno così com'è!

C'è un raccordo alla diramazione ?

No

Si

tipo

passaggio integrale / passaggio ridotto

Valvola a sfera per foratura

Valvola a sfera per chiusura temporaneo

Riduzione ?

Broen

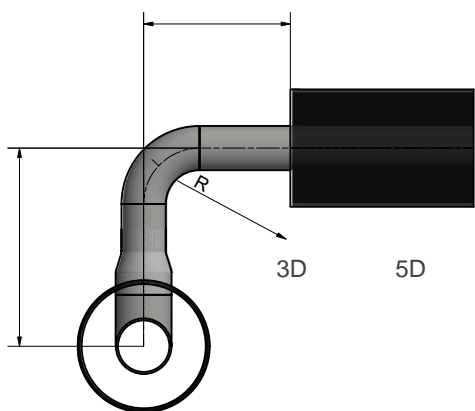
Naval/Vexve

Jip

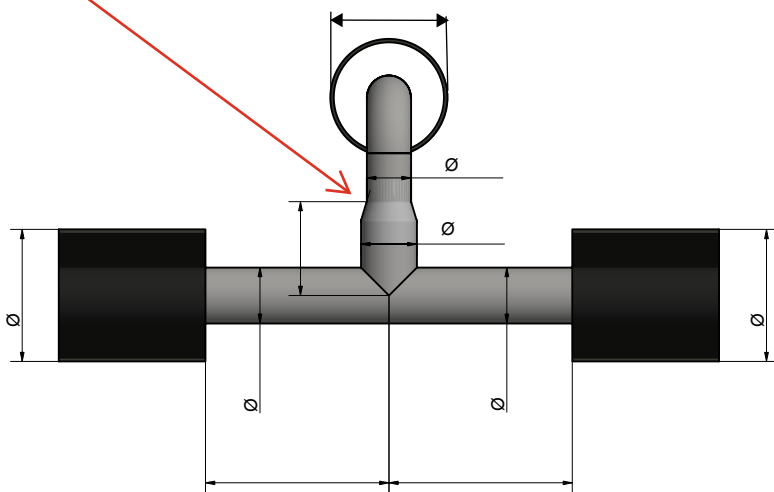
Boehmer

Diramazione di montaggio PE-T 90°

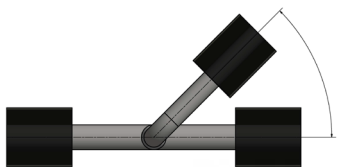
Pezzi



Tutte le dimensioni sono indicate in mm

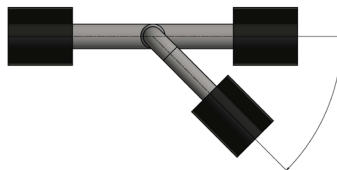


T-sopra



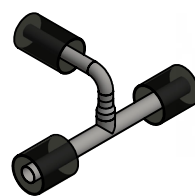
Fate controllare la statica!

T-sotto



Angolo°

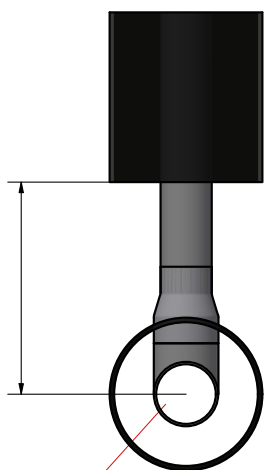
se < 90°



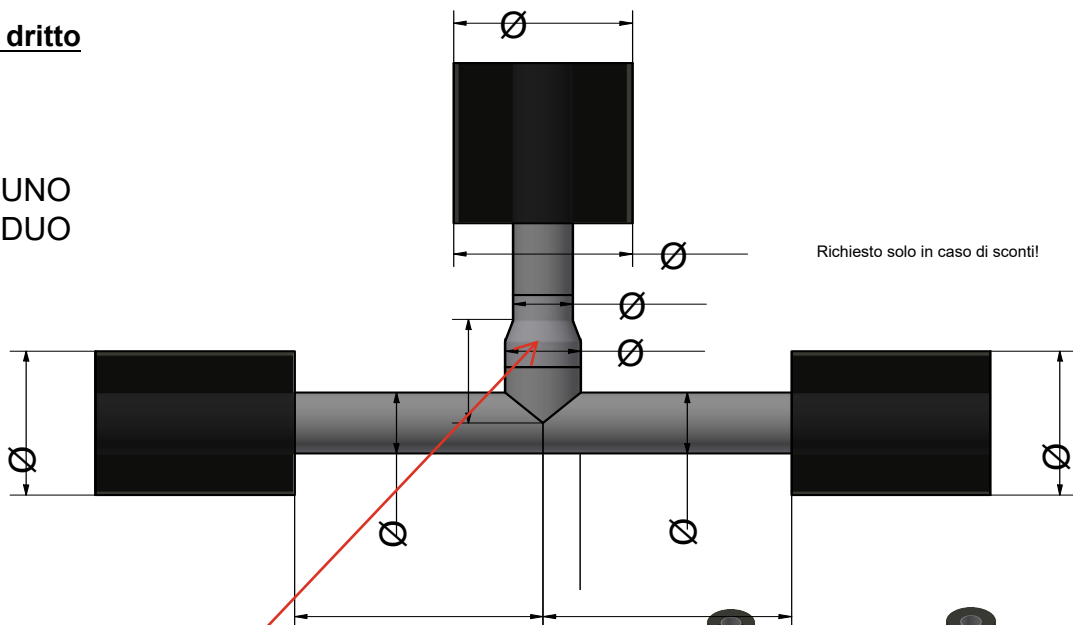
Non tracciate alcuna linea. Lasciate il disegno così com'è!

Diramazione di montaggio dritto

Pezzi



UNO
DUO

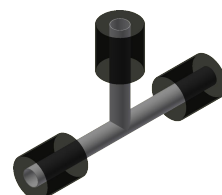
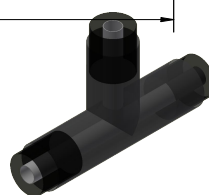


Richiesto solo in caso di sconti!

Lunghezza di
Misura asse

Tutte le dimensioni sono indicate in mm

Non tracciate alcuna linea. Lasciate il disegno così com'è!



C'è un raccordo alla diramazione ?

No

Si

tipo

passaggio integrale / passaggio ridotto

Valvola a sfera per foratura

Valvola a sfera per chiusura temporaneo

Riduzione ?

Broen

Naval/Vexve

Jip

Boehmer

C'è un raccordo alla diramazione ?

No

Si

tipo

passaggio integrale / passaggio ridotto

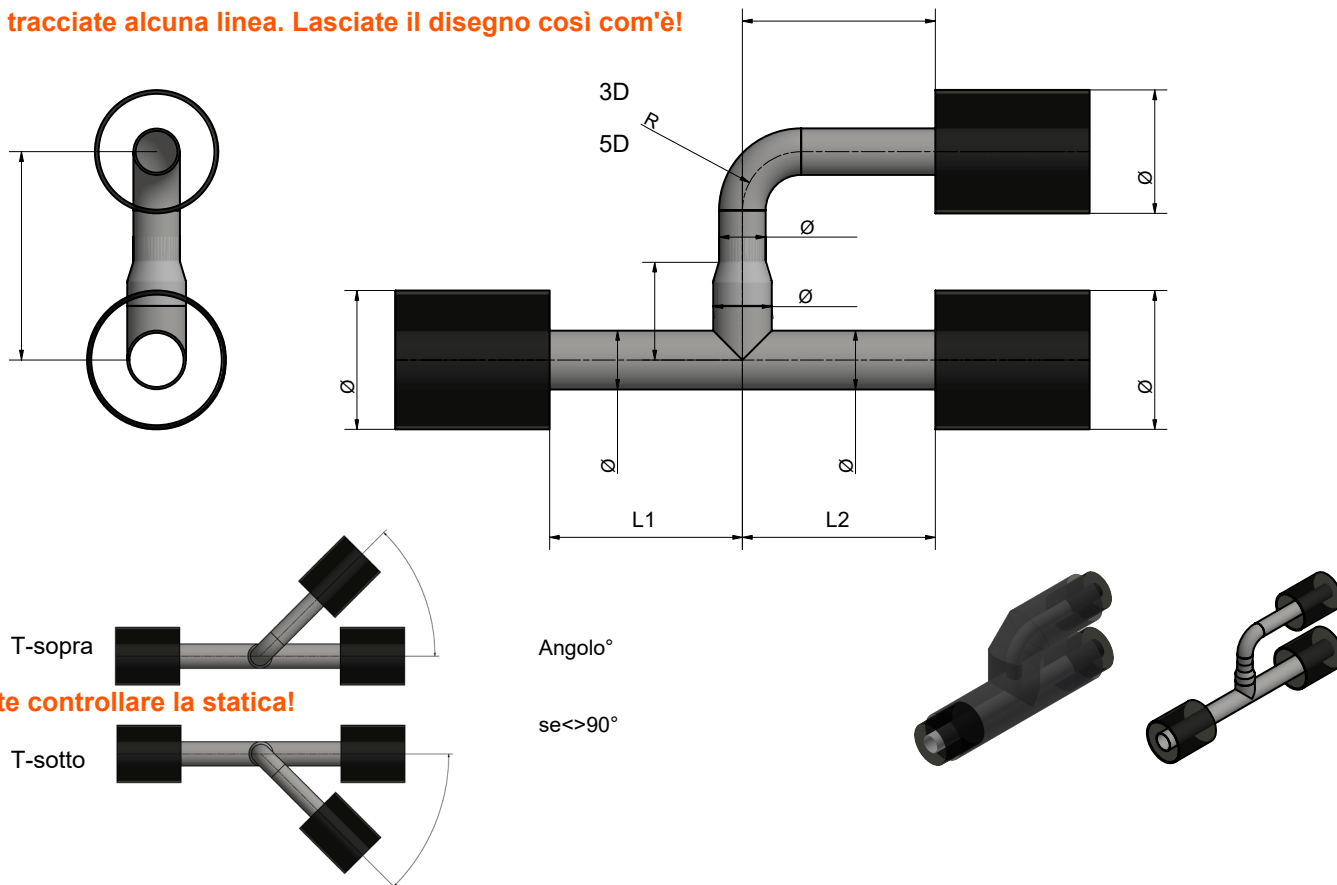
Valvola a sfera per foratura
Valvola a sfera per chiusura temporaneo
Riduzione ?

Broen
Naval/Vexve
Jip
Boehmer

Diramazione di montaggio parallelo

Pezzi

Non tracciate alcuna linea. Lasciate il disegno così com'è!



Fate controllare la statica!

Il cantiere deve essere conforme alla SUVA, corrispondere alle direttive vigenti ed essere allestito secondo le specifiche di BRUGG Rohrsystem AG.

Osservazioni:

Firma:

la prenotazione è stata registrata dal Signor/dalla Signora:

Data:

Fare clic per
inserire qui
l'immagine della
firma