

## Bestellung für SMPE-T

Vorankündigung für Lieferung 2-3 Tage Vorlaufzeit!

**Wir dämmen nach ihren Angaben.  
Für die Statik übernehmen wir keine Haftung.**

Kunde:

Ansprechperson  
vor Ort:

Tel. Avis:

Bestell-Nr.:

Wunschdatum:

Projekt/Los-Nr.:

Objektnr. BRUGG:

Anschrift  
Baustelle:

Strasse Nr.:

PLZ Ort:

Sind am Abgang Armaturen ?

Nein

Ja

**Typ:**

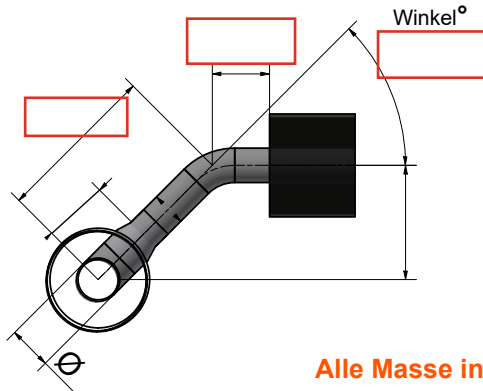
Broen  
Naval/vexve  
Jip  
Boehmer

voller Durchgang red. Durchgang

### Montageabzweig PE-T

Stück

Anbohrstutzen  
Verlorener Kugelhahn/ RVK  
Reduzierung ?

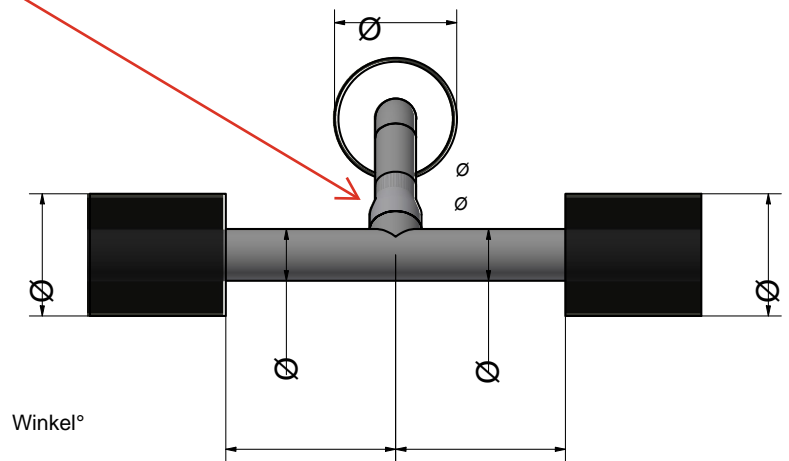


2 von 3 Feldern ausfüllen

Alle Masse in mm



**Bitte Statik prüfen lassen!**



falls <> 90°



**Bitte keine Linien ziehen. Skizzen so belassen!**

### Montagebögen PE-T 90°

Stück

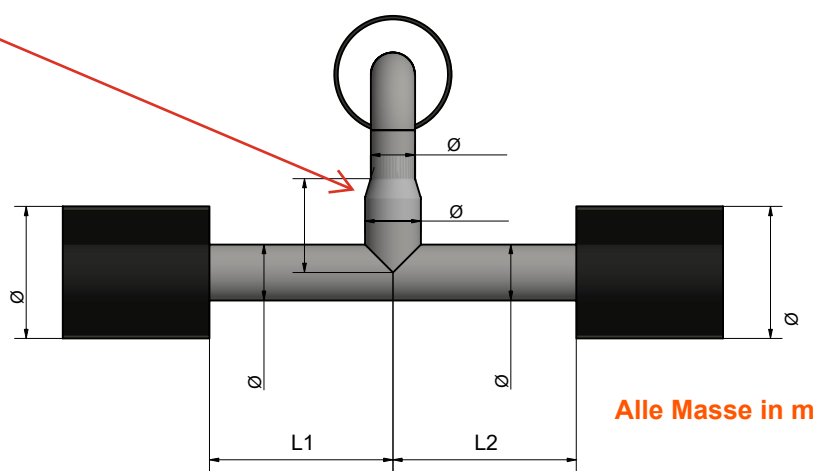
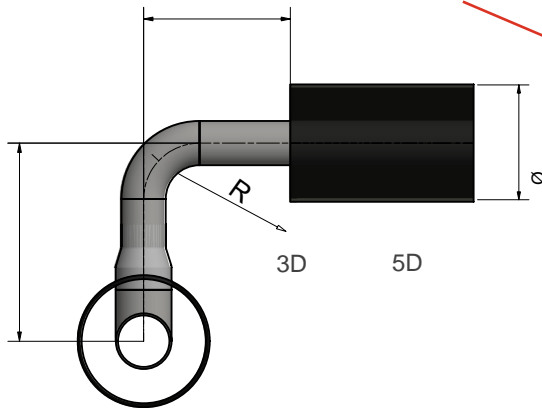
Sind am Abgang Armaturen ? Nein Ja

Anbohrstutzen  
Verlorener Kugelhahn/ RVK  
Reduzierung ?

Typ:

Broen  
Naval/vexve  
Jip  
Boehmer

voller Durchgang red. Durchgang



Alle Masse in mm

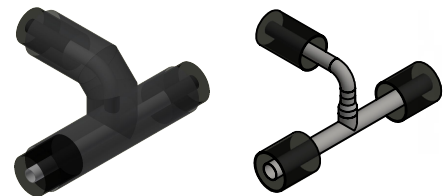
T-oben

Bitte Statik prüfen lassen!

T-unten

Winkel°

falls <> 90°

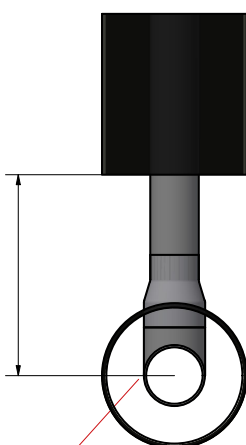


Bitte keine Linien ziehen. Skizzen so belassen!

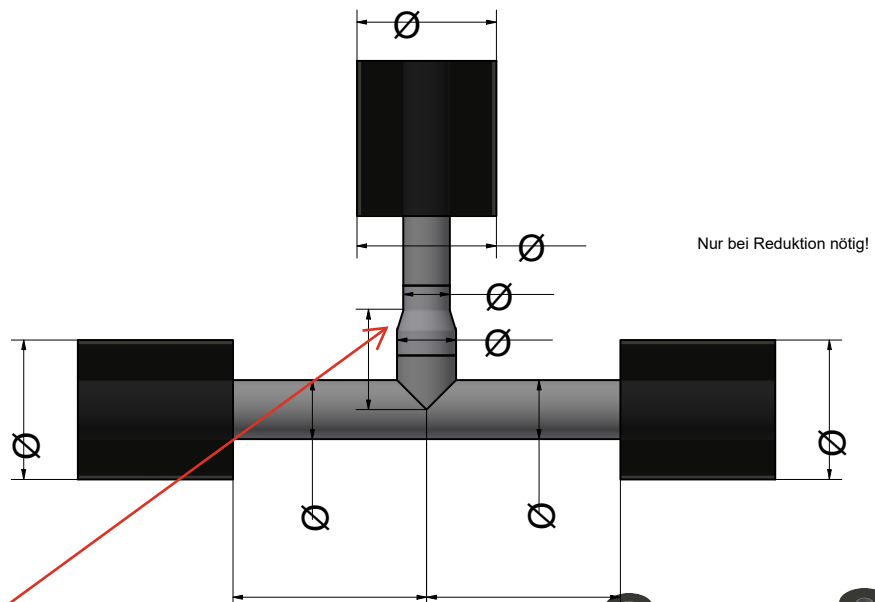
### Montageabzweig PE-T gerade

Stück

UNO  
DUO



Länge ab  
Achse messen



Nur bei Reduktion nötig!

Bitte keine Linien ziehen. Skizzen so belassen!

Sind am Abgang Armaturen ? Nein Ja

Anbohrstutzen  
Verlorener Kugelhahn/ RVK  
Reduzierung ?

Typ:

Broen  
Naval/vexve  
Jip  
Boehmer

voller Durchgang red. Durchgang



### Montageabzweig PE-T parallel

Stück

Sind am Abgang Armaturen? Nein Ja

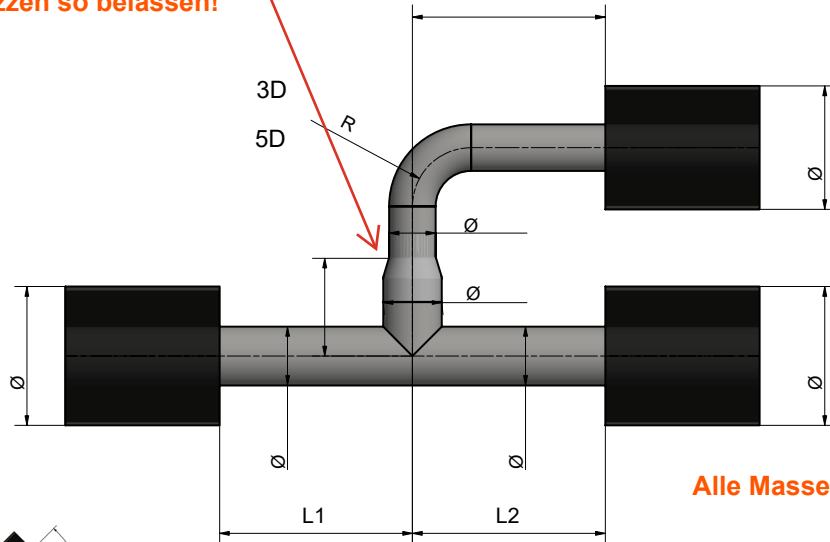
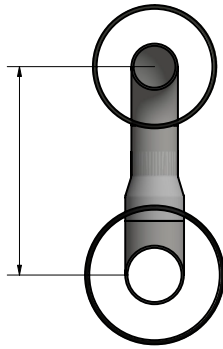
Anbohrstutzen  
Verlorener Kugelhahn/ RVK  
Reduzierung?

Typ:

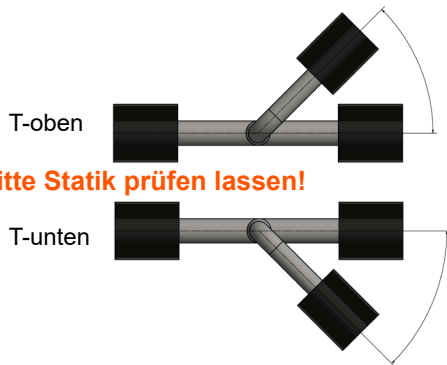
Broen  
Naval/vexve  
Jip  
Boehmer

voller Durchgang red. Durchgang

Bitte keine Linien ziehen. Skizzen so belassen!



Alle Masse in mm



Winkel°

falls < 90°



Die Baustelle muss SUVA Konform sein, den gängigen gültigen Richtlinien entsprechen sowie nach den Vorgaben von BRUGG Rohrsystem AG vorbereitet sein.

Bemerkungen:

Unterschrift:

Montagearbeiten wurden angemeldet von Herrn/Frau: Datum:

Klicken, um hier  
Unterschriftenbild  
einzufügen