

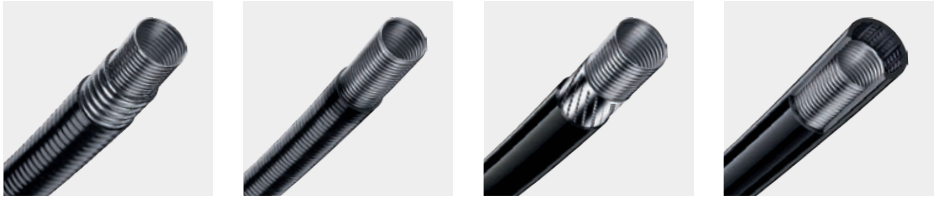
Seminare

Flexible Rohrsysteme in Theorie und Praxis
für Tankstelle und Industrie

PIONEERS IN INFRASTRUCTURE



Produkt – Service – Partnerschaft



Sehr geehrte Damen und Herren,

Sie als Fachbetrieb im Rohrleitungs-, Tankanlagen- und Heizungsbau wissen, dass FLEXWELL-Sicherheitsrohre® sowie SECON®-X Tankstellenrohre, FLEXWELL®-LPG und PETREX®-CNT qualitativ hochwertige Produkte sind, die sich schnell und einfach amortisieren.

Voraussetzungen für optimalen wirtschaftlichen Nutzen ist allerdings, dass Sie die neuesten Techniken und Verarbeitungsverfahren anwenden. Genauso wichtig ist aber auch, dass die Montage bis ins Detail korrekt ausgeführt wird. Wenn Sie alle Vorteile der flexiblen Rohrleitungen von BRUGG Pipes nutzen und für Ihre Kunden ein wirklich kompetenter Partner sein wollen, gibt es deshalb für Sie nur eins: den Besuch des Schulungszentrums der BRUGG Rohrsysteme GmbH und die erfolgreiche Teilnahme an unseren Produktseminaren.

Bisher haben bereits mehr als 5.000 Rohrleitungsfachleute weltweit von den Schulungen profitiert.

Wir bieten als Service in unserem Schulungszentrum in Wunstorf Theorie- und Praxisseminare für alle an, die im Rohrleitungs- oder Tankanlagenbau wirtschaftlicher arbeiten wollen – vom Monteur über den Planer und den Ingenieur bis hin zu den Betriebsleitern. Die Referenten der Schulungsveranstaltungen sind langjährige Mitarbeiter des Hauses mit besonderer fachlicher und didaktischer Qualifikation.

Wir würden uns sehr freuen, Sie bald bei uns begrüßen zu dürfen und verbleiben

mit freundlichen Grüßen

Ihr Team der
BRUGG Rohrsysteme GmbH

Inhalt

Seminarkurse

Kurs Seite

• Grundlehrgang FLEXWELL-Sicherheitsrohr®	A 4 + 5
• WIG-Anschlussstechniken FLEXWELL-Sicherheitsrohr®	B 6 + 7
• Kombikurs Grundlehrgang und WIG-Anschlussstechniken FLEXWELL-Sicherheitsrohr®	C 8 + 9
• Tankstellentechnik SECON®-X/PETREX®-CNT	D 10 + 11
• Servicetechnik Leckanzeiger	E 12 + 13
• FLEXWELL®-LPG Anschluss- und Verlegetechniken	F 14 + 15
• Nachschulung FLEXWELL-Sicherheitsrohr®/SECON®-X/ FLEXWELL®-LPG	G 16 + 17
• Teilnahmebedingungen	18
• Unterkunftshinweise	19

Am Ende der Schulung wird nach positivem Verlauf ein Qualifikationsnachweis mit Lichtbild ausgestellt.

BRUGG
Pipes

Qualifikationsnachweis

Name: Max Mustermann
Geburtsdatum: 01.01.1991

Maxmustermann GmbH
Musterstr. 1
30159 Musterstadt

BRUGG Rohrsysteme GmbH
Wunstorf, den 09.03.2021



Schulungsleiter / Trainer:

QN Gültig bis 03.2022

BRUGG
Pipes

- ☐ A – FSR Grundlehrgang
- ☐ B – FSR WIG-Anschlussstechniken
- ☐ C – FSR Kombikurs Grundlehrgang und WIG-Anschlussstechniken
- ☐ D - SECON®-X / PETREX®-CNT Tankstellentechnik
- ☐ E – Servicetechnik Leckanzeiger
- ☐ F - FLEXWELL®-LPG Anschluss- und Verlegetechniken /Technische Gase
- ☐ G – Nachschulung FSR / SECON®-X / FLEXWELL®-LPG

BRUGG Rohrsysteme GmbH
Adolf-Oesterheld-Straße 31
DE - 31515 Wunstorf
Phone: +49 (0) 5031-170-0
Internet: www.brugg.de

FLEXWELL-Sicherheitsrohr® FSR



Schweißen der
Anschlussverbindung



Praktischer Unterricht am
FLEXWELL-Sicherheitsrohr®



Praxisübung

Lehrgangsbezeichnung:	Grundlehrgang FSR
Dauer der Schulung:	2 Tage
Termin:	nach Vereinbarung
Kosten:	€ 790,00 + MwSt./Teilnehmer (inkl. aller Materialien)
Veranstaltungsort:	BRUGG Rohrsysteme GmbH, Wunstorf (externe Veranstaltungen sind ab einer Teilnehmerzahl von 4 Personen nach Vereinbarung möglich)

Zielgruppe: Verarbeiter, Schweißer, Monteure

Voraussetzungen:	Fachbetrieb nach AwSV Handwerkliche Fähigkeiten und Kenntnisse; Autogen-Schweiß- und/oder Lötterfahrung
-------------------------	--

Ziele und Inhalte der Schulungsmaßnahme

Die Schulungsteilnehmer sollen:

- FLEXWELL-Sicherheitsrohre® unterscheiden können
- Anforderungen an doppelwandige Rohrleitungen erklären können
- Die verschiedenen Arten von Anschlussverbindungen kennen lernen
- Die verschiedenen Lecküberwachungen kennen lernen
- Inbetriebnahme von Leckanzeigern VLR, DLR-G und DLR-P ...
- Montagevorbereitungen FLEXWELL-Sicherheitsrohr®
- Aufbringen der Anschlussverbindungen
- Löten der Anschlussverbindungen
- Reinigen der Anschlussverbindungen nach dem Löten
- Prüfen der Anschlussverbindungen auf Dichtheit
- Korrosionsbeständiges nachträgliches Beschichten der Anschlüsse mit Schrumpfschläuchen
- GRAPA-Baukastensystem, inkl. Überwachung

FLEXWELL-Sicherheitsrohr® FSR



Schweißen einer Anschluss-
verbindung mit dem
WIG-Schweißverfahren



Auf das richtige Maß
kommt es an ...



So soll es aussehen!

Lehrgangsbezeichnung:	WIG-Anschlussstechniken FSR
Dauer der Schulung:	1 Tag
Termin:	nach Vereinbarung
Kosten:	€ 850,00 + MwSt./Teilnehmer (inkl. aller Materialien)
Veranstaltungsort:	BRUGG Rohrsysteme GmbH, Wunstorf (externe Veranstaltungen sind ab einer Teilnehmerzahl von 4 Personen nach Vereinbarung möglich)

Zielgruppe: Verarbeiter, Schweißer, Monteure

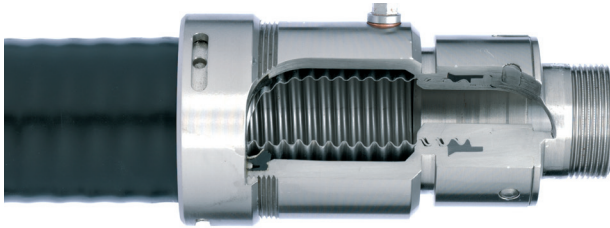
Voraussetzungen:	Fachbetrieb nach AwSV Der Teilnehmer hat nachzuweisen, dass er mit Erfolg am Grundlehrgang A teilgenommen hat. Der Teilnehmer muss im Besitz einer gültigen WIG-Schweißprüfung nach EN 287 sein.
-------------------------	---

Ziele und Inhalte der Schulungsmaßnahme

Die Schulungsteilnehmer sollen:

- FLEXWELL-Sicherheitsrohre® unterscheiden können
- Umgangsweise mit FSR-Edelstahlrohren kennenlernen
- Doppelwandige Rohrleitungen mit Edelstahl-Innenrohr montieren können
- Die verschiedenen Arten von Edelstahl-Anschlussverbindungen kennen lernen
- Montagevorbereitungen FLEXWELL-Sicherheitsrohr® mit Edelstahlinnenrohr durchführen
- Aufbringen der Anschlussverbindungen
- Auswalzen der Innenrohre in den Anschlüssen
- Schweißen und Löten der Anschlussverbindungen
- Reinigen der Anschlussverbindungen nach dem Löten/Schweißen
- Prüfen der Anschlussverbindungen auf Dichtheit
- Korrosionsbeständiges nachträgliches Beschichten der Anschlüsse mit Schrumpfschläuchen
- GRAPA-Baukastensystem, inkl. Überwachung

FLEXWELL-Sicherheitsrohr® FSR



GRAPA-Anschlussverbindung
FLEXWELL-Sicherheitsrohr®



WIG-Schweißen einer
Anschlussverbindung



Anschluss Technik
FLEXWELL-Sicherheitsrohr®

Lehrgangsbezeichnung:	Kombikurs Grundlehrgang und WIG-Anschlusstechniken FSR
Dauer der Schulung:	2 Tage
Termin:	nach Vereinbarung
Kosten:	€ 1.100,00 + MwSt./Teilnehmer (inkl. aller Materialien)
Veranstaltungsort:	BRUGG Rohrsysteme GmbH, Wunstorf (externe Veranstaltungen sind ab einer Teilnehmerzahl von 4 Personen nach Vereinbarung möglich)

Zielgruppe: Verarbeiter, Schweißer, Monteure

Voraussetzungen:	Fachbetrieb nach AwSV Der Teilnehmer muss im Besitz einer gültigen WIG-Schweißprüfung nach EN 287 sein. Handwerkliche Fähigkeiten und Kenntnisse; Autogen-Schweiß- und/oder Löt erfahrung
-------------------------	---

Ziele und Inhalte der Schulungsmaßnahme

Die Schulungsteilnehmer

- FLEXWELL-Sicherheitsrohre® unterscheiden können
- Anforderungen an doppelwandige Rohrleitungen erklären können
- Die verschiedenen Arten von Anschlussverbindungen kennen lernen
- Die verschiedenen Lecküberwachungen kennen lernen
- Inbetriebnahme von Leckanzeigern VL, DLR-G und DLR-P ...
- Montagevorbereitungen FLEXWELL-Sicherheitsrohr®
- Aufbringen der Anschlussverbindungen
- Löten der Anschlussverbindungen
- Reinigen der Anschlussverbindungen nach dem Löten
- Prüfen der Anschlussverbindungen auf Dichtheit
- Umgangsweise mit FSR-Edelstahlrohren kennenlernen
- Doppelwandige Rohrleitungen mit Edelstahl-Innenrohr montieren können
- Die verschiedenen Arten von Edelstahl-Anschlussverbindungen kennen lernen
- Montagevorbereitungen des FSR mit Edelstahllinnenrohr durchführen
- Auswalzen der Innenrohre in den Anschlüssen
- Schweißen und Löten der Anschlussverbindungen
- Reinigen der Anschlussverbindungen nach dem Löten / Schweißen
- Korrosionsbeständiges nachträgliches Beschichten der Anschlüsse mit Schrumpfschläuchen
- GRAPA-Baukastensystem, inkl. Überwachung

A close-up photograph of a metal coupling, likely a 1/2" NPT x 1/2" NPT model. The coupling is made of a dark, possibly stainless steel, material. It features a threaded end on the right side and a black hose attached to the left side. The coupling has a central body with a hexagonal nut on top. The text "1/2\"

10

Tankstellentechnik SECON®-X/PETREX®-CNT D

Lehrgangsbezeichnung:	Tankstellentechnik SECON®-X/PETREX®-CNT
Dauer der Schulung:	1 Tag
Termin:	nach Vereinbarung
Kosten:	€ 500,00 + MwSt./Teilnehmer (inkl. aller Materialien)
Veranstaltungsort:	BRUGG Rohrsysteme GmbH, Wunstorf (externe Veranstaltungen sind ab einer Teilnehmerzahl von 4 Personen nach Vereinbarung möglich)

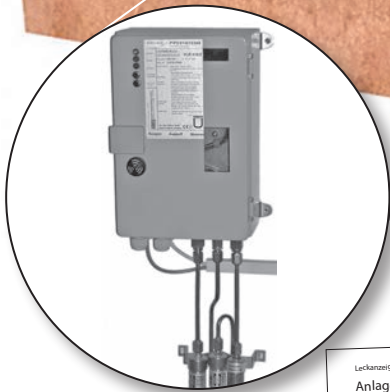
Zielgruppe: Verarbeiter, Monteure

Voraussetzungen:	Fachbetrieb nach AwSV Handwerkliche Fähigkeiten und Kenntnisse
-------------------------	---

Ziele und Inhalte der Schulungsmaßnahme

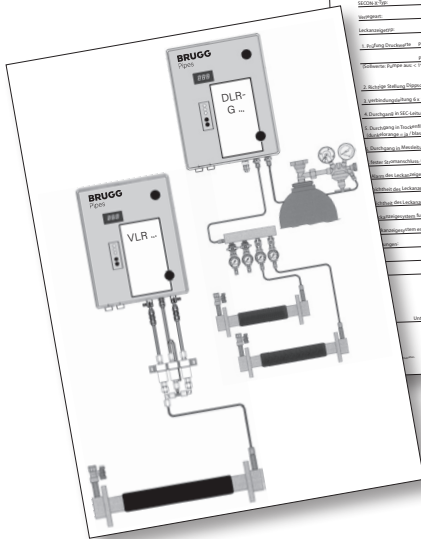
Die Schulungsteilnehmer sollen:

- FLEXWELL-Sicherheitsrohr®, PETREX®-CNT Tankstellenrohr und SECON®-X unterscheiden können
- Anforderungen an einwandige/doppelwandige Rohrleitungen erklären können
- Die verschiedenen Arten von Anschlussverbindungen kennen lernen
- Die verschiedenen Lecküberwachungen kennen lernen
- Inbetriebnahme von VLR, VLX und DLR-P ...
- Montagevorbereitungen SECON®-X
- Aufbringen der Anschlussverbindungen SECON®-X
- Lesen von Tankstellenlayouts
- Unterscheiden von Gaspendelung und Gasrückführung Stage I und Stage II
- Unterscheiden von Saugleitung/Druckleitung
- Verteilersysteme
- Prüfen der Anschlussverbindungen auf Dichtheit



Lackenzugsysteme	
Anlagenprüfung	
Übersicht Lackenzugsystem Typ 02.0.0 1.1 - Prüfprotokoll	
Bezeichnung	Prüfung
1. Beschleunigungsfaktor	2. Gleichzeitige Beschleunigung
3. Beschleunigungsfaktor	4. Beschleunigungsfaktor
5. Beschleunigungsfaktor	6. Beschleunigungsfaktor
7. Beschleunigungsfaktor	8. Beschleunigungsfaktor
9. Beschleunigungsfaktor	10. Beschleunigungsfaktor
11. Beschleunigungsfaktor	12. Beschleunigungsfaktor
13. Beschleunigungsfaktor	14. Beschleunigungsfaktor
15. Beschleunigungsfaktor	16. Beschleunigungsfaktor
17. Beschleunigungsfaktor	18. Beschleunigungsfaktor
19. Beschleunigungsfaktor	20. Beschleunigungsfaktor
21. Beschleunigungsfaktor	22. Beschleunigungsfaktor
23. Beschleunigungsfaktor	24. Beschleunigungsfaktor
25. Beschleunigungsfaktor	26. Beschleunigungsfaktor
27. Beschleunigungsfaktor	28. Beschleunigungsfaktor
29. Beschleunigungsfaktor	30. Beschleunigungsfaktor
31. Beschleunigungsfaktor	32. Beschleunigungsfaktor
33. Beschleunigungsfaktor	34. Beschleunigungsfaktor
35. Beschleunigungsfaktor	36. Beschleunigungsfaktor
37. Beschleunigungsfaktor	38. Beschleunigungsfaktor
39. Beschleunigungsfaktor	40. Beschleunigungsfaktor
41. Beschleunigungsfaktor	42. Beschleunigungsfaktor
43. Beschleunigungsfaktor	44. Beschleunigungsfaktor
45. Beschleunigungsfaktor	46. Beschleunigungsfaktor
47. Beschleunigungsfaktor	48. Beschleunigungsfaktor
49. Beschleunigungsfaktor	50. Beschleunigungsfaktor
51. Beschleunigungsfaktor	52. Beschleunigungsfaktor
53. Beschleunigungsfaktor	54. Beschleunigungsfaktor
55. Beschleunigungsfaktor	56. Beschleunigungsfaktor
57. Beschleunigungsfaktor	58. Beschleunigungsfaktor
59. Beschleunigungsfaktor	60. Beschleunigungsfaktor
61. Beschleunigungsfaktor	62. Beschleunigungsfaktor
63. Beschleunigungsfaktor	64. Beschleunigungsfaktor
65. Beschleunigungsfaktor	66. Beschleunigungsfaktor
67. Beschleunigungsfaktor	68. Beschleunigungsfaktor
69. Beschleunigungsfaktor	70. Beschleunigungsfaktor
71. Beschleunigungsfaktor	72. Beschleunigungsfaktor
73. Beschleunigungsfaktor	74. Beschleunigungsfaktor
75. Beschleunigungsfaktor	76. Beschleunigungsfaktor
77. Beschleunigungsfaktor	78. Beschleunigungsfaktor
79. Beschleunigungsfaktor	80. Beschleunigungsfaktor
81. Beschleunigungsfaktor	82. Beschleunigungsfaktor
83. Beschleunigungsfaktor	84. Beschleunigungsfaktor
85. Beschleunigungsfaktor	86. Beschleunigungsfaktor
87. Beschleunigungsfaktor	88. Beschleunigungsfaktor
89. Beschleunigungsfaktor	90. Beschleunigungsfaktor
91. Beschleunigungsfaktor	92. Beschleunigungsfaktor
93. Beschleunigungsfaktor	94. Beschleunigungsfaktor
95. Beschleunigungsfaktor	96. Beschleunigungsfaktor
97. Beschleunigungsfaktor	98. Beschleunigungsfaktor
99. Beschleunigungsfaktor	100. Beschleunigungsfaktor

1. **Lecküberwachung**
 2. **Lecküberwachung**
 3. **Lecküberwachung**
 4. **Lecküberwachung**
 5. **Lecküberwachung**
 6. **Lecküberwachung**
 7. **Lecküberwachung**
 8. **Lecküberwachung**
 9. **Lecküberwachung**
 10. **Lecküberwachung**
 11. **Lecküberwachung**
 12. **Lecküberwachung**
 13. **Lecküberwachung**
 14. **Lecküberwachung**
 15. **Lecküberwachung**
 16. **Lecküberwachung**
 17. **Lecküberwachung**
 18. **Lecküberwachung**
 19. **Lecküberwachung**
 20. **Lecküberwachung**
 21. **Lecküberwachung**
 22. **Lecküberwachung**
 23. **Lecküberwachung**
 24. **Lecküberwachung**
 25. **Lecküberwachung**
 26. **Lecküberwachung**
 27. **Lecküberwachung**
 28. **Lecküberwachung**
 29. **Lecküberwachung**
 30. **Lecküberwachung**
 31. **Lecküberwachung**
 32. **Lecküberwachung**
 33. **Lecküberwachung**
 34. **Lecküberwachung**
 35. **Lecküberwachung**
 36. **Lecküberwachung**
 37. **Lecküberwachung**
 38. **Lecküberwachung**
 39. **Lecküberwachung**
 40. **Lecküberwachung**
 41. **Lecküberwachung**
 42. **Lecküberwachung**
 43. **Lecküberwachung**
 44. **Lecküberwachung**
 45. **Lecküberwachung**
 46. **Lecküberwachung**
 47. **Lecküberwachung**
 48. **Lecküberwachung**
 49. **Lecküberwachung**
 50. **Lecküberwachung**
 51. **Lecküberwachung**
 52. **Lecküberwachung**
 53. **Lecküberwachung**
 54. **Lecküberwachung**
 55. **Lecküberwachung**
 56. **Lecküberwachung**
 57. **Lecküberwachung**
 58. **Lecküberwachung**
 59. **Lecküberwachung**
 60. **Lecküberwachung**
 61. **Lecküberwachung**
 62. **Lecküberwachung**
 63. **Lecküberwachung**
 64. **Lecküberwachung**
 65. **Lecküberwachung**
 66. **Lecküberwachung**
 67. **Lecküberwachung**
 68. **Lecküberwachung**
 69. **Lecküberwachung**
 70. **Lecküberwachung**
 71. **Lecküberwachung**
 72. **Lecküberwachung**
 73. **Lecküberwachung**
 74. **Lecküberwachung**
 75. **Lecküberwachung**
 76. **Lecküberwachung**
 77. **Lecküberwachung**
 78. **Lecküberwachung**
 79. **Lecküberwachung**
 80. **Lecküberwachung**
 81. **Lecküberwachung**
 82. **Lecküberwachung**
 83. **Lecküberwachung**
 84. **Lecküberwachung**
 85. **Lecküberwachung**
 86. **Lecküberwachung**
 87. **Lecküberwachung**
 88. **Lecküberwachung**
 89. **Lecküberwachung**
 90. **Lecküberwachung**
 91. **Lecküberwachung**
 92. **Lecküberwachung**
 93. **Lecküberwachung**
 94. **Lecküberwachung**
 95. **Lecküberwachung**
 96. **Lecküberwachung**
 97. **Lecküberwachung**
 98. **Lecküberwachung**
 99. **Lecküberwachung**
 100. **Lecküberwachung**

[illegible]

Lehrgangsbezeichnung:	Servicetechnik Leckanzeiger
Dauer der Schulung:	1 Tag
Termin:	nach Vereinbarung
Kosten:	€ 500,00 + MwSt./Teilnehmer (inkl. aller Materialien)
Veranstaltungsort:	BRUGG Rohrsysteme GmbH, Wunstorf (externe Veranstaltungen sind ab einer Teilnehmerzahl von 4 Personen nach Vereinbarung möglich)

Zielgruppe: Verarbeiter, Monteure, Servicetechniker

Voraussetzungen:	Fachbetrieb nach AwSV Handwerkliche Fähigkeiten und Kenntnisse
-------------------------	---

Ziele und Inhalte der Schulungsmaßnahme

Die Schulungsteilnehmer sollen:

- FLEXWELL-Sicherheitsrohr® und SECON®-X Tankstellenrohr unterscheiden können
- Anforderungen an einwandige/doppelwandige Rohrleitungen erklären können
- Die verschiedenen Lecküberwachungen kennen lernen
- Bei Störungen klare Vorgehensweisen einhalten
- Behebung von Störungen
- Inbetriebnahme von VLR, DLR-G und DLR-P ...
- Inbetriebnahme von EX-geschütztem VLX
- Unterscheiden von Saugleitung/Druckleitung
- Fehlersuche an bestehenden Leckanzeigesystemen durchführen
- Prüfen der Verbindungen auf Dichtheit mit schaubildendem Mittel
- Prüfen der Verbindungen auf Dichtheit durch Druck-Zeitprüfung
- Ausfüllen von Prüfprotokollen zur Leckanzeige/wiederkehrende Funktionsprüfungen
- Wartungsverträge erfüllen können

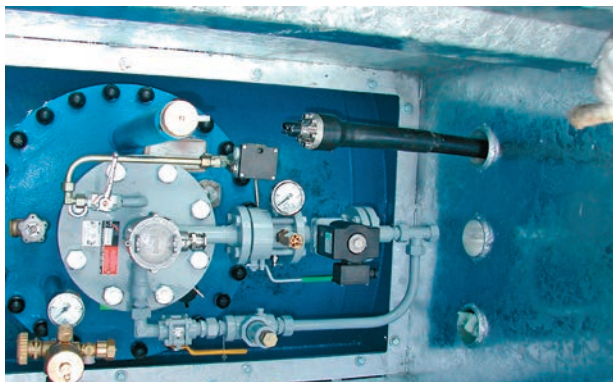
FLEXWELL®-LPG



Montierte FLEXWELL®-LPG-
Anschlussverbindung



Straffen der
FLEXWELL®-LPG-
Armierungsbänder



FLEXWELL®-LPG-Rohrleitung
mit montierter Anschlussver-
bindung im Tankschacht

FLEXWELL®-LPG Anschluss- und Verlegetechnik F

Lehrgangsbezeichnung:	FLEXWELL®-LPG Anschluss- und Verlegetechniken
Dauer der Schulung:	1 Tag
Termin:	nach Vereinbarung
Kosten:	€ 500,00 + MwSt./Teilnehmer (inkl. aller Materialien)
Veranstaltungsort:	BRUGG Rohrsysteme GmbH, Wunstorf (externe Veranstaltungen sind ab einer Teilnehmerzahl von 4 Personen nach Vereinbarung möglich)

Zielgruppe: **Verarbeiter, Monteure**

Voraussetzungen: Praktische Erfahrungen im Tankstellenbau

Ziele und Inhalte der Schulungsmaßnahme

Die Schulungsteilnehmer sollen:

- Hinweise zum sicheren Öffnen und Ausrollen eines FLEXWELL®-LPG-Ringes geben können
- Aufbau des FLEXWELL®-LPG kennenlernen und beschreiben können
- Montagevorbereitungen des FLEXWELL®-LPG erklären und ausführen können
- Vorbereiten des Rohres vor Montage der Anschlussverbindung
- Einzelteile der Anschlussverbindungen zuordnen können
- Montieren einer FLEXWELL®-LPG-Anschlussverbindung
- Korrosionsbeständiges, nachträgliches Beschichten der Anschlüsse mit Schrumpfschläuchen
- Neuigkeiten über FLEXWELL®-LPG erfahren

FLEXWELL-Sicherheitsrohr® FSR/SECON®-X/ FLEXWELL®-LPG



FLEXWELL®-LPG-Schulung



Montage einer
Anschlussverbindung



Alle auf dem neuesten Stand

Nachschulung FSR/SECON®-X/FLEXWELL®-LPG G

Lehrgangsbezeichnung:	Nachschulung FSR/SECON®-X/FLEXWELL®-LPG
Dauer der Schulung:	1 Tag
Termin:	nach Vereinbarung
Kosten:	FSR: € 500,00 + MwSt./Teilnehmer (inkl. aller Materialien) SECON®-X: € 500,00 + MwSt./Teilnehmer (inkl. aller Materialien) FLEXWELL®-LPG: € 500,00 + MwSt./Teilnehmer (inkl. aller Materialien)
Veranstaltungsort:	BRUGG Rohrsysteme GmbH, Wunstorf (externe Veranstaltungen sind ab einer Teilnehmerzahl von 4 Personen nach Vereinbarung möglich)

Zielgruppe: **Verarbeiter, Schweißer, Monteure**

Voraussetzungen: Bestandener Grundlehrgang FSR/SECON®-X/FLEXWELL®-LPG
entsprechend der jeweiligen Nachschulung

Ziele und Inhalte der Schulungsmaßnahme

Die Schulungsteilnehmer sollen:

- Ihr vorhandenes Wissen festigen und vertiefen
- Neue Produkte und technische Änderungen kennenlernen
- Entsprechend den Kenntnissen und Fertigkeiten aus den vorherigen Schulungen Anschlussverbindungen fachgerecht montieren können
- Montagevorbereitungen der jeweiligen Rohrsysteme erklären und ausführen können
- Die Anschlussverbindungen auf Dichtheit prüfen
- Die Anschlussverbindungen für das nachträgliche, korrosionsbeständige Beschichten vorbereiten
- Mit anderen Teilnehmern Erfahrungen austauschen
- Über Fragen, die evtl. seit der letzten Schulung auftraten, diskutieren und Lösungen erarbeiten
- Über die unterschiedlichen Fügeverfahren informiert sein (flammlos verschraubt mit GRAPA/verpresst mit GRAPA-S, Schweißen, Lötten)
- Kenntnisse über die möglichen Leckanzeigesysteme erhöhen und Neuigkeiten darüber erfahren

Teilnahmebedingungen

Teilnehmer

Unsere Schulungs- und Weiterbildungsveranstaltungen sind für alle Interessenten offen. Prüfungsteilnehmer ist, wer die im Schulungsprogramm vorgeschriebenen jeweiligen Voraussetzungen (siehe Seminarbeschreibung) erfüllt.

Anmeldung

Anmeldungen für Veranstaltungen erbitten wir bis spätestens zwei Wochen vor Veranstaltungsbeginn schriftlich oder per Fax an BRUGG Rohrsysteme GmbH, Abteilung RV (Anmeldeformular liegt bei bzw. steht unter www.brugg.de zur Verfügung).

Die Anmeldungen werden in der Reihenfolge ihres Eingangs berücksichtigt. Wir werden uns aber bemühen, Ihre Terminvorstellungen zu berücksichtigen. Die Veranstaltungen können nach Absprache auch an zusätzlichen Terminen in Ihrem Hause stattfinden. Mit der Bestätigung der Schulung erhalten Sie weitere Informationen wie Hotelnachweis, Anfahrtsskizze und Schulungsprogramm. Bei Nachschulungen muss der bisherige Qualifikationsnachweis vorgelegt werden.

Teilnahmegebühren

Da aufgrund der Anmeldung für jeden Teilnehmer ein Platz reserviert ist, muss bei Verhinderung eine schriftliche Abmeldung spätestens eine Woche vor Veranstaltungsbeginn vorliegen. Abmeldungen nach dieser Frist entbinden nicht von der Zahlung der Teilnahmegebühr. Unterbrechnung oder Abbruch der Teilnahme am begonnenen Lehrgang entbindet nicht von der Zahlung der vollen Teilnahmegebühr.

Ausfall von Lehrgängen

Bei Ausfall von angekündigten Lehrgängen wegen zu geringer Teilnehmerzahl oder sonstiger wichtiger Gründe ist die Geltendmachung von Schadenersansprüchen der Teilnehmer ausgeschlossen. Bereits gezahlte Gebühren werden in diesem Fall zurückerstattet.

Datenschutz

Personengezogene Daten werden nur in dem für die Lehrgangsdurchführung erforderlichen Umfang erhoben und in einer Datenverarbeitungsanlage gespeichert.

Ihre Unterkunft

Sollten Sie für die Dauer Ihres Aufenthaltes während der Schulungen eine Unterkunft benötigen, finden Sie hier einige Hotels in Wunstorf und Garbsen:

Hotel Wehrmann-Blume

Hotel & Restaurant Wehrmann-Blume GmbH & Co. KG

Kolenfelder Straße 86, 31515 Wunstorf

Tel. 05031 17911, Fax 05031 179133, info@hotel-wehrmann-blume.de

Alle Zimmer mit DU, WC, TV.

Fa. BRUGG Rohrsysteme GmbH als Bezug nennen; für Schulungsteilnehmer vergünstigte Preise.

Hotel-Restaurant Bullerdieck

Bürgermeister-Wehrmann-Straße 21, 30826 Garbsen-Frielingen

Tel. 05131 458-0, Fax 05131 458-22, info@bullerdieck.de

Alle Zimmer mit DU, WC, TV.

Fa. BRUGG Rohrsysteme GmbH als Bezug nennen und „Mittelklasse“ angeben; für Schulungsteilnehmer vergünstigte Preise.

cantera

W. Horstmann GmbH, Adolph-Brosang-Straße 32, 31515 Wunstorf

Tel. 05031 9529-0, Fax 05031 9529-29, info@cantera.de

Alle Zimmer mit DU, WC, TV.

Fa. BRUGG Rohrsysteme GmbH als Bezug nennen; Preise auf Anfrage.

Hotel Havelser Hof

Hannoversche Straße 45, 30823 Garbsen

Tel. 05137 874906-0, Fax 05137 874906-66, info@havelserhof.de

Alle Zimmer mit DU, WC, TV.

Fa. BRUGG Rohrsysteme GmbH als Bezug nennen; für Schulungsteilnehmer vergünstigte Preise.

A BRUGG GROUP COMPANY

DE 07/21 / 100 ex. / 1016497

