

LINESTOP SINGLE SERVICE LINESTOP BYPASS SERVICE

Offre Commande service.brag@brugg.com

Information du projet: Pour une offre, les pages 1 et 5 ou 6 sont suffisantes ! Les pages 5 et 6 doivent être entièrement remplies!

Nom du projet

Rue et n°

Pays

Localité

Coordonnées

Données du contact Client

Entreprise

Nom

Rue et n°

E-mail

Localité

Tél. fixe / Natel

Données du contact Planificateur

Entreprise

Nom

Rue et n°

E-mail

Localité

Tél. fixe / Natel

Données du contact Soudeur

Entreprise

Nom

Rue et n°

E-mail

Localité

Tél. fixe / Natel

Coordonnées du responsable de l'installation

Entreprise

Nom

Rue et n°

E-mail

Localité

Tél. fixe / Natel

Données du contact Brugg

Entreprise

Nom

Rue et n°

E-mail

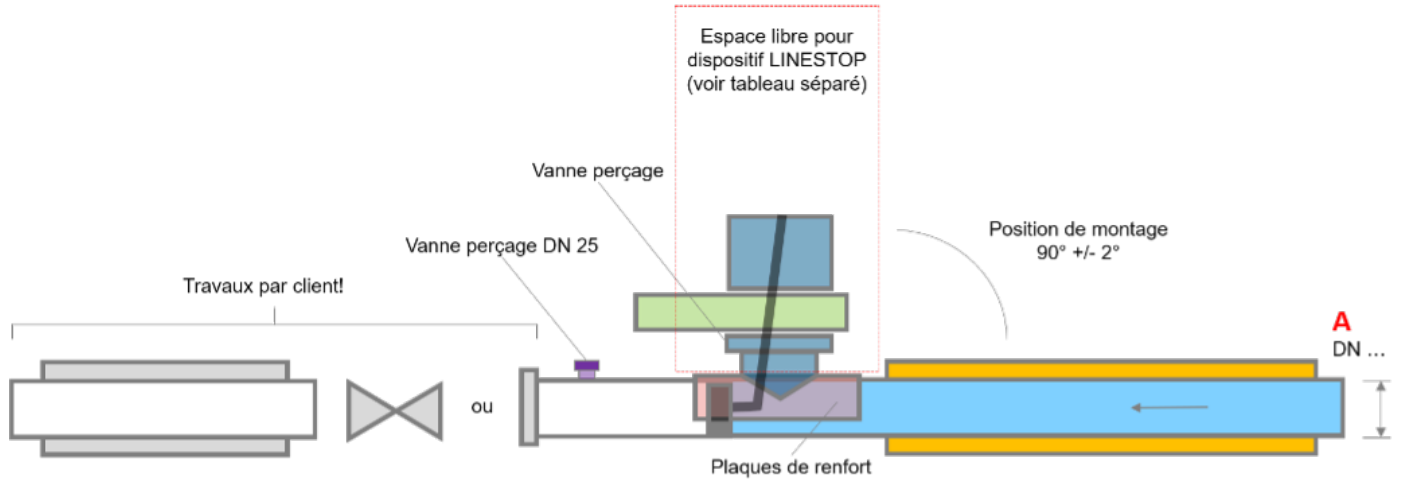
Localité

Tél. fixe / Natel

Date de réalisation

LINESTOP SINGLE SERVICE

! Tous ces champs sont obligatoires. Si cette page n'est pas entièrement remplie, aucune offre ne pourra être établie



LINESTOP Single Service 1	Départ		Retour	DN
LINESTOP Single Service 2 2 x LineStop Single Service 1	Départ	DN	Et retour	DN

Standard DN 80 - DN 250 / Autres dimensions sur demande!

Fluide: _____ Temperatur de service: _____ °C Pression de service: _____ bar

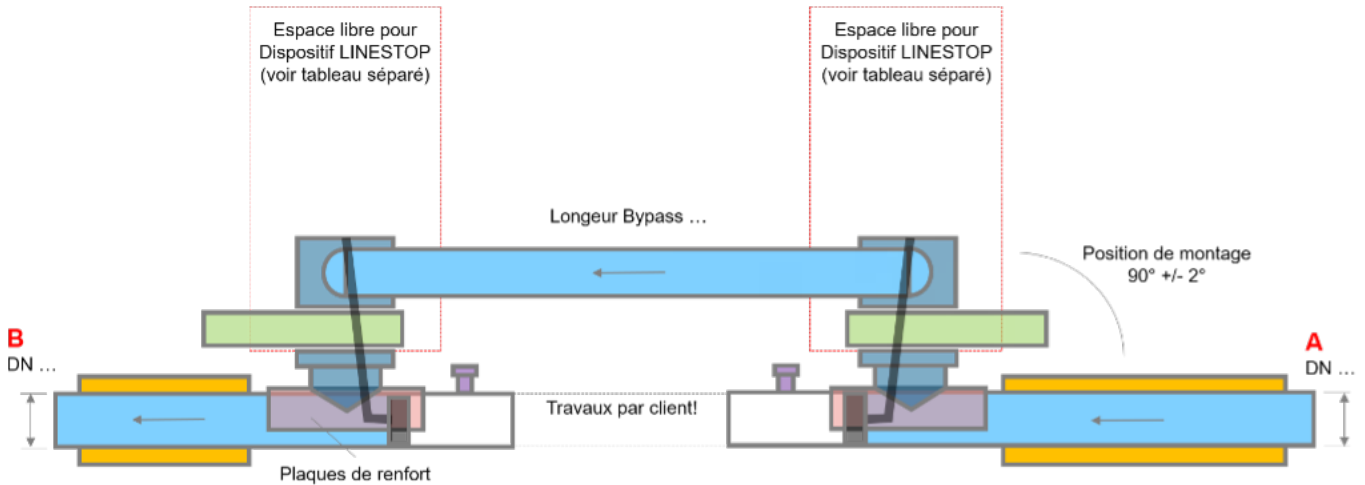
! Pour des pressions de service supérieures à 20 bars, il faut utiliser d'autres embouts de perçage! Pendant le processus LINESTOP, la température de service doit être limitée à 110 °C maximum et la pression de service à 12 bar maximum! Le LINESTOP est conçu pour une durée maximale de 8 heures! Une prolongation est à clarifier!

Toutes les vanne de perçage avec plaques de renfort ! Exception contre justificatif statique Clients!

Raccord LINESTOP DN 25	1 x	2 x	(min. 1 x par LINESTOP) Purge d'air und compensation de la pression.
Enterré	non enterré	Extérieur	non enterré Intérieur
Travaux de soudre par	Brugg		Client
Bride de fermeture	Vissée		Soudée
Post-isolation par	Brugg		Client

LINESTOP BYPASS SERVICE

! Tous ces champs sont obligatoires. Si cette page n'est pas entièrement remplie, aucune offre ne pourra être établie



LINESTOP Bypass Service 2

Départ

Retour

DN

LINESTOP Bypass Service 4

Départ

DN

Et retour

DN

Composé de 2 x LineStop Bypass 2

Standard DN 80 - DN 250 / Autres dimensions sur demande!

Fluide:

Temperature de service:

°C

Pression de service:

bar

!

Pour des pressions de service supérieures à 20 bars, il faut utiliser d'autres embouts de perçage! Pendant le processus LINESTOP, la température de service doit être limitée à 110 °C maximum et la pression de service à 12 bar maximum! Le LINESTOP est conçu pour une durée maximale de 8 heures! Une prolongation est à clarifier!

Toutes les vanne de perçage avec plaques de renfort! Exception contre justificatif statique Clients!

Raccord LINESTOP DN 25	2 x	4 x	(min. 1 x par LINESTOP) Purge d'air et compensation de pression.
Enterré		non enterré extérieur	non enterré intérieur
Travaux de soudure par	Brugg		Client
Bride de fermeture	Vissée		Soudée
Post-isolation par	Brugg		Client

Données techniques de la tuyauterie

Les endroits concernés doivent être dégagés jusqu'au tube en acier.

Effectué le:

l'entreprise:

Nom:

Dimension:

DN

Épaisseur
paroi:

mm

Age:

années

Matériel:

Preuve de la statique fournie par:

l'entreprise:

Signature:

Nom:

Date:

Cliquez ici pour insérer l'image de
la signature**Transformation**

Plans de l'installation avec positions dessinées ou photographique avec positions indiquées précision.

Reçu le:

l'entreprise:

Nom:

Accès possible en minibus

Accès par chariot élévateur (sur place)

Grue locale à disposition

Scénario / Planning**!**

L'ensemble du processus doit être coordonné avec toutes les parties concernées et planifié dans le temps. Le LINESTOP est conçu pour une durée maximale de 8 heures. Il est recommandé d'effectuer au préalable tous les travaux qui ne sont pas nécessaires au LINESTOP.

Service technique

Le service technique doit être présent pendant toute la durée du processus ou être disponible à court terme pour les mesures d'urgence. Planification par le client.

Plan d'urgence

Que faut-il prévoir en cas de LINESTOP défectueux ? Assurer l'alimentation ! Planification par le client.

Moyens auxiliaires nécessaires

Échafaudages

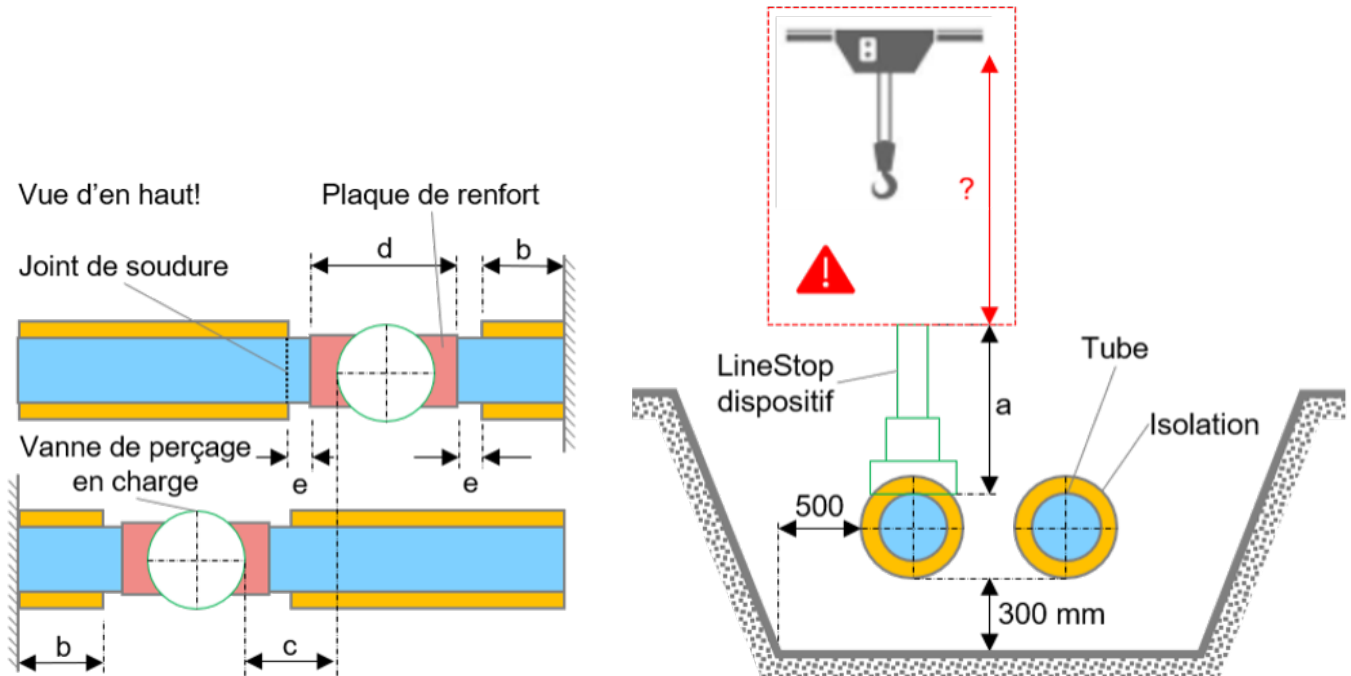
Chariots élévateurs

Barrières

Système de levage

Échelles

SERVICE LINESTOP BYPASS DIMENSIONS



Dimension	a en mm	b en mm	c en mm	d en mm	e en mm	Poids de l'embout de perçage en kg	Poids du dispositif de perçage en kg	Poids du dispositif LineStop en kg
DN50	1200	300	150	150	150	1.5	20	21
DN65	1200	300	150	160	150	3	20	22
DN80	1200	300	150	190	150	4.3	20	23
DN100	1400	350	200	230	150	7	39	44
DN125	1400	350	200	240	150	8.2	39	53
DN150	1400	400	200	280	150	14	55	82
DN200	1900	600	300	360	200	27 (12 bar)	191	212
DN250	1900	700	300	450	200	44 (12 bar)	196	282
DN300	2200	800	400		200	58 (12 bar)	313	444
DN350	4000	1300	500		200		1117	2'200
DN400	4000	1300	500		200		1129	2'240



A partir de DN250, réaliser le fond de la tranchée en béton maigre!

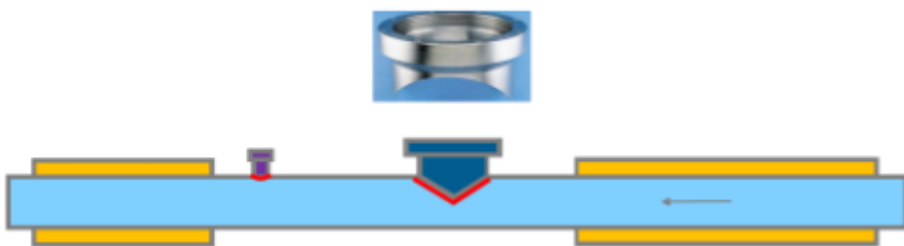
DÉROULEMENT DES OPÉRATIONS DE SERVICE LINESTOP

1) Retrait de l'isolation

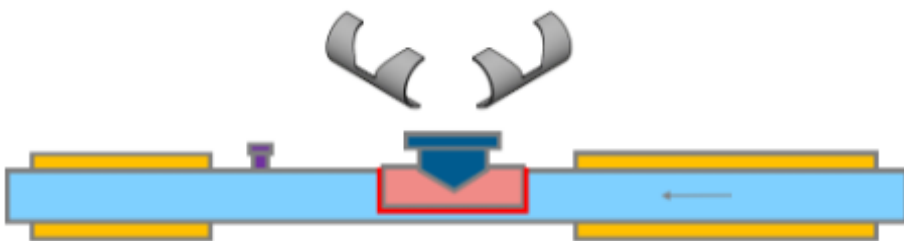


2) Vanne perçage Souder

! Ne pas oublier le test d'étanchéité
(max. 0,5 bar pendant 2 min !)



3) Plaques de renfort Souder si nécessaire



4) Perçage

Peut être réalisé la veille.

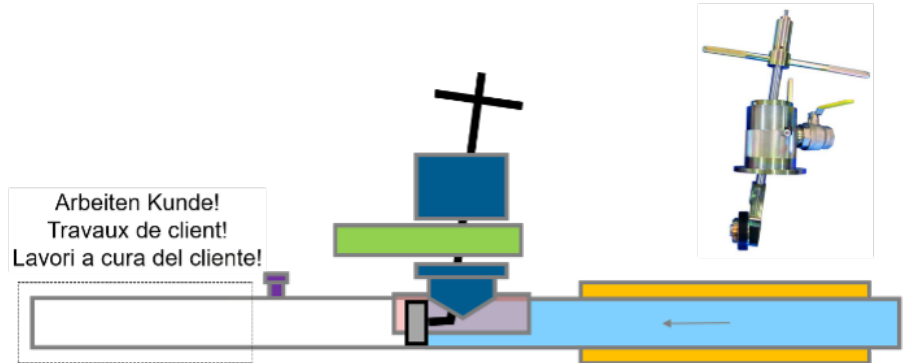


! Pression et température de service pendant le processus LINESTOP: max. 12 bar et max. 110 °C!

DÉROULEMENT DES OPÉRATIONS DE SERVICE LINESTOP

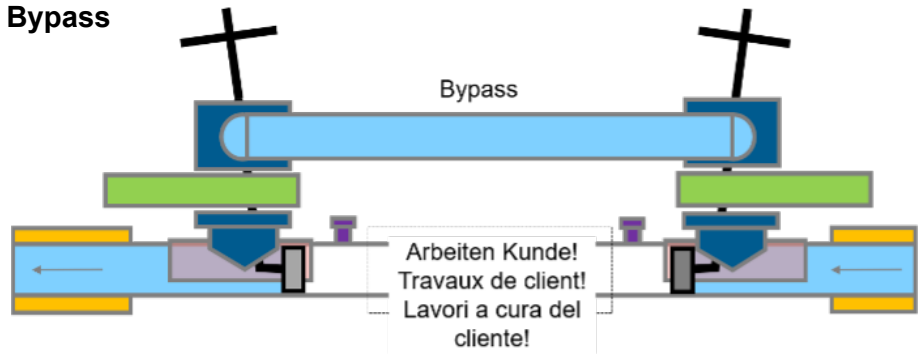
5a) Démarrage Service LINESTOP

Max. 8 heures!
Ou 5b)



5b) Démarrage Service LINESTOP Bypass

Max. 8 heures!



6) Travaux à effectuer par le client

- Vidange de la conduite arrêtée
- Travaux de transformation sur le système vidangé
- Contrôles de qualité
- Remplissage de la conduite arrêtée

7) Fin LINESTOP

Fermer la vanne de perçage



8) Post-isolation

