

BRUGG

Pipes

Doppelwandiges Rohrsystem im Wasserschutzgebiet

SECON®-X Tankstellenrohr für den
Neubau eines Autohofes in Bremerhaven-Wulsdorf



„Das endlose, flexible Rohrsystem SECON®-X von BRUGG lässt sich einfach und unheimlich schnell verlegen. Bei Sicherstellung aller Qualitätsanforderungen haben wir diesen Autohof im Wasserschutzgebiet mit



über fünfhundert Metern SECON®-X in kürzester Zeit verrohrt.“

Henry Reepschläger,
TIN GmbH, Weyhe

Verlegung der
Füllleitungen
direkt von der
Trommel



An der Bundesautobahn A 27 sollte in Höhe der Abfahrt Bremerhaven-Wulsdorf nach der Entscheidung eines Investors für das Bauvorhaben ein neuer Autohof entstehen. Die Planung für dieses Projekt erfolgte in enger Zusammenarbeit mit der Shell Deutschland Oil GmbH. Diese gab den Qualitätsstandard bei der Realisierung der Anlage vor

Der Neubau befindet sich in einem ausgewiesenen Wasserschutzgebiet, so

dass die Forderung nach doppelwandigen und überwachbaren Kraftstoffleitungen zwingend war. Das Umweltschutzamt der Seestadt Bremerhaven legte ein besonderes Augenmerk auf die unterirdische, doppelwandige Tankstellenverrohrung auf dem Gelände des Autohofes. BRUGG arbeitete gemeinsam mit dem Fachplaner und dem Architekturbüro ein Konzept für ein doppelwandiges Rohrleitungsnetz aus. Alle Belange des Wasserechts und des

Umweltschutzes mussten dabei berücksichtigt werden.

Auf Grund der „Allgemeinen bauaufsichtlichen Zulassung“ des SECON®-X wurde den gesetzlichen Anforderungen an unterirdische Rohrleitungen für umweltgefährdende Stoffe vollends entsprochen. Das System ist doppelwandig und permanent überwachbar. Nicht nur für Kraftstoffe, wie Diesel und Superbenzin, sondern auch für den unterirdi-



Biegen der Rohrleitung

SECON®-X Tankstellenrohr für den Neubau eines Autohofes in Bremerhaven-Wulsdorf

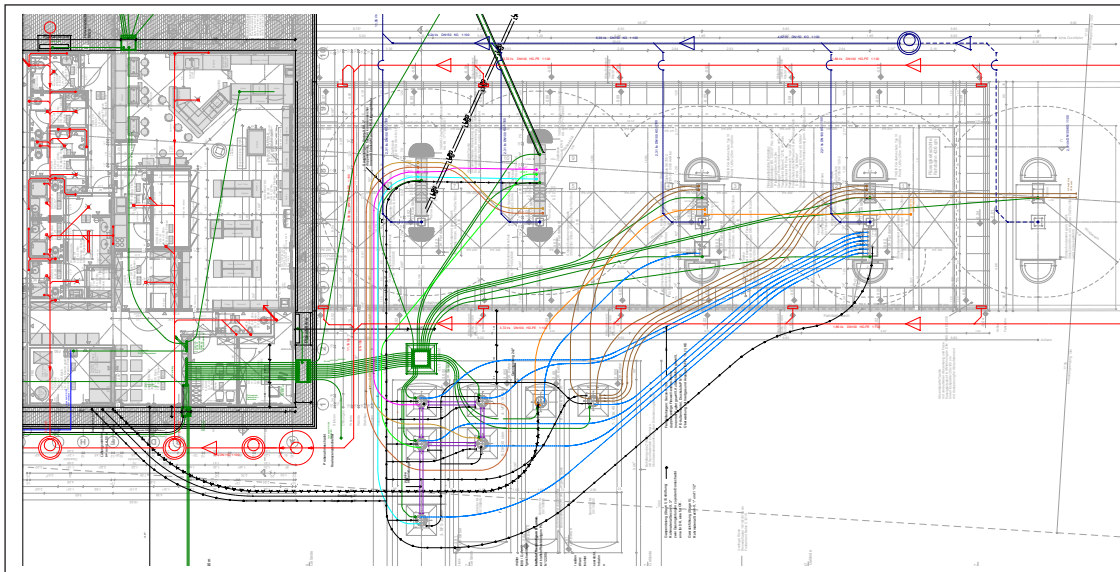
schen Transport von Harnstofflösung (AdBlue) ist doppelwandiges Sicherheitsrohr vorgeschrieben. Die modernen Kraftstoffe wie E10 oder Biodiesel lassen sich in dem resistenten Edelstahl-Innenrohr ebenfalls hervorragend transportieren.

Die schnelle Verlegung ist der besondere Trumpf dieses Systems. Davon überzeugte sich auch vor Ort ein Mitarbeiter des Umweltschutzamtes.

Da, wo es erlaubt ist, kann das SECON®-X natürlich auch als einwandiges Rohr eingesetzt. Optional besteht später dann die Möglichkeit, diese Rohrstränge in das Überwachungssystem mit einzubinden. Dies ist für Füll- und Saugleitungen, aber auch für Gaspedel- und Gasrückführleitungen interessant.



Doppelwandiges SECON®-X T-Stück



Grundriss
Tanktechnik
SHELL-Autohof

Für Kontaktaufnahme und weitere Informationen bitte ausfüllen und absenden an Fax +49 (0)5031 170-170 oder per E-Mail an info.brg@brugg.com

- Bitte senden Sie mir ausführliches Informationsmaterial.
- Ich habe ein aktuelles Projekt und bitte um persönliche Kontaktaufnahme.

Firma: _____

Ansprechpartner: _____

Telefon: _____

E-Mail: _____

Straße/Nr.: _____

PLZ/Ort: _____

Firmenstempel

A BRUGG GROUP COMPANY